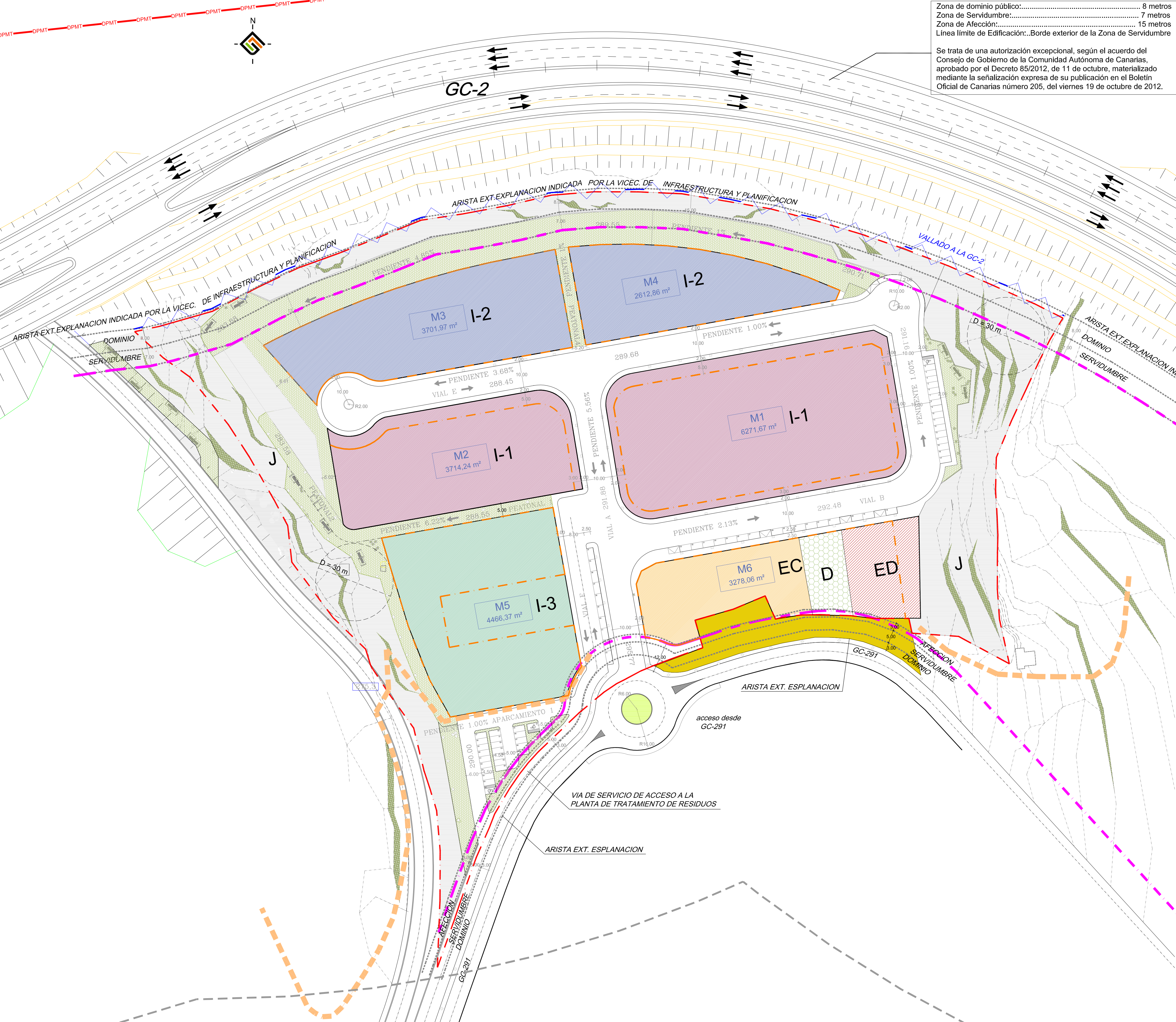


Zona de dominio público:..... 8 metros
 Zona de Servidumbre:..... 7 metros
 Zona de Afección:..... 15 metros
 Línea límite de Edificación:..Borde exterior de la Zona de Servidumbre

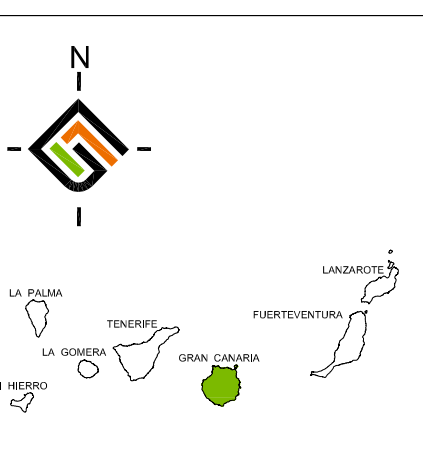
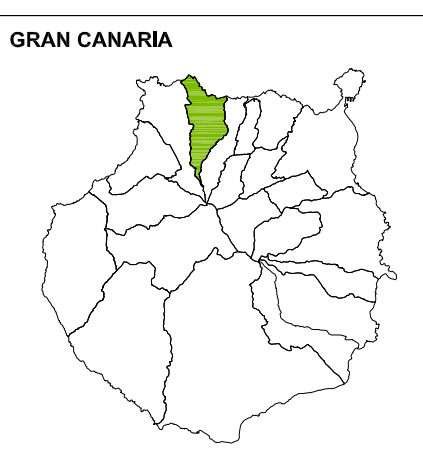
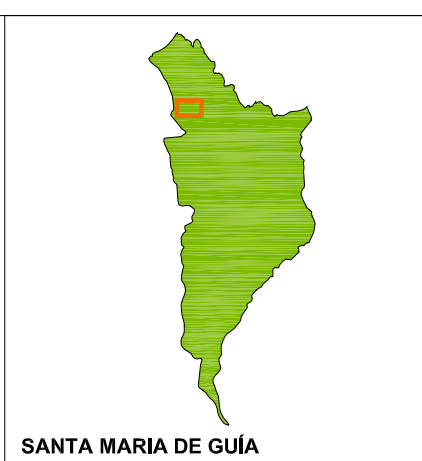
Se trata de una autorización excepcional, según el acuerdo del Consejo de Gobierno de la Comunidad Autónoma de Canarias, aprobado por el Decreto 85/2012, de 11 de octubre, materializado mediante la señalización expresa de su publicación en el Boletín Oficial de Canarias número 205, del viernes 19 de octubre de 2012.



	I-1 (INDUSTRIAL)
	I-2 (INDUSTRIAL)
	I-3 (INDUSTRIAL)
	D (SOCIAL) - DOTACION
	EC (COMERCIAL) - EQUIPAMIENTO
	ED (DEPORTIVO) - EQUIPAMIENTO
	J (ESPACIOS LIBRES)

COSTAS

	DPMT - Dominio Público Marítimo Terrestre
	Ribera del mar
	Servidumbre de tránsito
	Servidumbre de protección
	Zona de influencia



INSTRUMENTO DE ORDENACIÓN: REVISIÓN DEL PLAN GENERAL DE ORDENACIÓN DE STA. MARÍA DE GUÍA ADAPTACIÓN A LAS DIRECTRICES DE ORDENACIÓN GENERAL Y DEL TURISMO	FECHA: JULIO 2016
ANEXO I: ÁMBITO DE ORDENACIÓN DIRECTA ESPECÍFICO DE SUELOS URBANOS Y URBANIZABLES. SUSO/I-1 LLANO ALEGRE	ESCALA: 1:750
PLANOS DE ORDENACIÓN PORMENORIZADA : ORDENANZAS	Nº PLANO: 0-5
REDACTOR: GVAarquitectos S.L.P.	
OFICINA TÉCNICA MUNICIPAL	